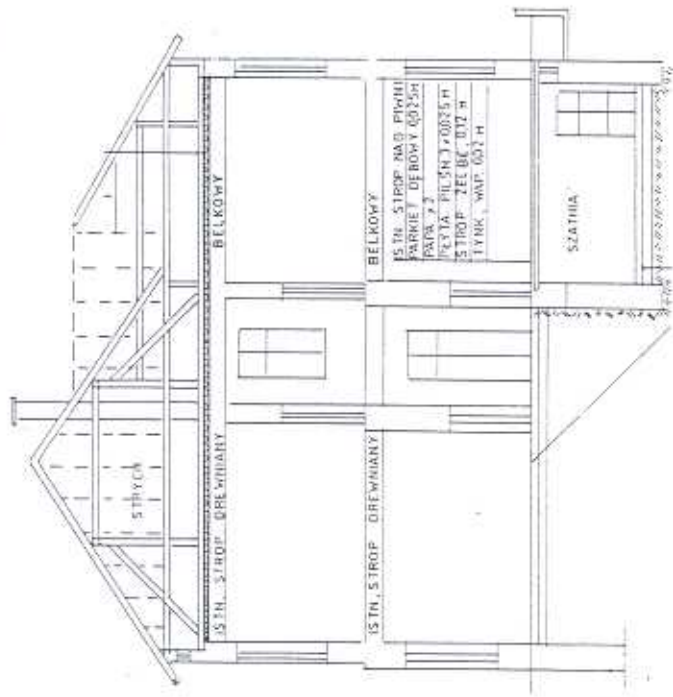




Wójt Gminy J. Zwoliński i nauczyciele - rozpoczęcie roku 1996/97



Licznie zgromadzeni Rodzice i dzieci rozpoczęcie roku 1996/97



Przekrój poprzeczny - przed wymianą stropów na betonowe

1.12. 1993 delegacja szkoły uczestniczyła w Warszawie w przekazaniu 100 mil zł z Funduszu Rozwoju Wsi na "doprowadzenie wody do szkoły i biały montaż w klasach i sanitariatach".

Na koniec roku kalendarzowego 1993 skarbnik Komitetu Rodzicielskiego p. Krystyna Osńska poinformowała, że Komitet Rodzicielski wliczył na remont szkoły 8.842.000 zł.³⁴

19.01.94 Przystąpiono do kopania 2 studni dla potrzeb szkoły. Pieniądze na ten cel pochodziły z Międzynarodowego Komitetu Rozwoju Wsi w Warszawie. Wykonawcą był p. Józef Opaluch.

11. 04. 94 Odbył się konkurs na stanowisko Dyrektora Szkoły Podstawowej w Krasiczynie. Komisja złożona z 10 członków na powyższe stanowisko wybrała dotychczasowego dyrektora p. mgr L. Elińskiego.

15.04. 94 Ze środków Międzynarodowego Komitetu Rozwoju Wsi doprowadzono wodę do budynku szkolnego. Wykonawcą była firma "Sanbud" pp. Lisowca i Bednarza

³⁴ Wysokość wpłat z poszczególnych klas wyglądała następująco:

kl. I - 1.040.000 zł	kl. II - 1.100.000	kl. III - 885.000
kl. IVa 920.000	kl. IVb 900.000	kl. Va 240.000
kl. Vb 380.000	kl. VIa 460.000	kl. VIb 770.000
kl. VIIa 640.000	kl. VIIb 667.000	kl. VIII 840.000

9.12.94 Odbiór prac we wnętrzu. W odbiorze udział wzięli przedstawiciele Kuratorium Oświaty, Urzędu Gminy, Gminnego Zespołu Szkół, Inspektor Nadzoru, Inspektor Pracy i Sanepid. Nieobecni byli przedstawiciele Straży Pożarnej. Jakość prac, poza minimalnymi poprawkami oceniona została pozytywnie. Po zakończeniu głównych prac, dnia 10.11.1995 Komitet przedstawił rozliczenie.³⁵

23.05.1994 Inspektor Nadzoru inż. W1 Morawski wyliczył koszty inwestycji wykonanych i zaplanowanych wg. obowiązujących w oświacie cenników.

Sanitariaty	83.767.000
schody z piwnicy na piętro	66.286.000
posadzki	369.600.000
kanalizacja zewnątrzna	142.440.000
Elewacja zewnętrzna	219.012.000
Szafnia i gabinety	284.313.000
roboty elektryczne	40.000.000
Roboty zewnętrzna	80.000.000
Razem	1.284.180.000

6.06.94 Wybór ofert na prace związane z zakończeniem remontu szkoły w Krasiczynie. Wartość prac do 700 milionów zł. W przetargu wzięło udział 4 firmy. Komisja wybrała firmę "Sanbud" pp Lisowca i Bednarza

26.03.1995 Gminny Zespół Ekonomiczno-Administracyjny Szkół w Krasiczynie ogłosił przetarg ograniczony na wykonanie elewacji zewnętrznej w szkole. Przetarg wygrała firma pp.

Wpłaty gotówkowe

Lp.	Wpłacający r.	1990	1991	1992	1993	1994	1995	razem
1.	Nauczyciele	734.400	4.008.930	4.438.100	5.991.600	386.900	19.827.300	42.872.300
2.	Rodzice	5.085.000	2.985.000	1.800.000	10.050.000	8.000.000	---	27.920.000
3.	Ks. Proboszcz	2.000.000	24.606.000	6.857.400	---	---	100.000	33.563.400
4.	Prywatne osoby	1.408.000	200.000	2.61.000	124.000	800.000	2.000.000	7.142.000
5.	Uczniowie	1.828.410	8.818.000	6.549.200	5.174.400	1.775.000	---	24.145.010
6.	BS - prowizja	255.540	3.195.870	376.700	228.900	1.664.900	---	5.721.910
7.	N-stwo Krasiczyn	---	10.119.030	12.342.500	8.635.300	187.000	---	31.354.830
8.	Kom. Gazyf. Kras.	---	---	---	35.000.000	---	---	35.000.000
9.	Fundusz Rozw. Wsi	---	---	---	100.000.000	---	---	100.000.000
Razem:		11.311.350	54.003.830	34.973.900	165.204.200	19.823.800	21.927.300	307.234.380

Wkład rzeczowy

1.	Ks. Proboszcz	56.295.000
3.	WOPIR Korytniki	1.500.000
5.	Sołectwo Chotłowice	1.648.000
7.	U.G. Krasiczyn	4.082.000
Łącznie Komitet zebrał		69.026.600
Rodziczenie sporządziła, skarbnik		376.260.980 zł
Zofia Anusiewicz		

zatwierdził Przewodniczący Komitetu
Leszek Eliński

Bednarza z Korytnik i Lisowca z Krasiczyna, która w terminie wykonała te prace

28.07.1995 w obecności przedstawiciela Urzędu Gminy w Krasiczynie dokonano komisyjnego odbioru elewacji budynku. Był to ostateczny etap prac modernizacyjnych. Pozostało jeszcze do zagospodarowania boisko i plac szkolny.

Od 1.01.1996 zgodnie z ustawą

Szkola przeszła pod zarządek Gminy.

Remont zakończony po 5 latach sprawił, że dzieci i nauczyciele mogą uczyć się i pracować w normalnych warunkach, jak przystało na XX wiek.

Dzisiaj po kilku latach można porównać jak wyglądała szkoła, której rozbudową zajął się Komitet pod kierunkiem dyrektora Szkoły w Krasiczynie mgr. Leszka Elińskiego. Nicstety, po kolejnych zmianach personalnych w Gminie związanych z wyborami samorządowymi nie doszło do formalnego rozwiązania ani rozliczenia Komitetu Rozbudowy Szkoły.

19.01.1995 przekształcił się on zresztą w Komitet Budowy Sali Gimnastycznej, ale nie weszli już do niego, poza Dyrektorem L. Elińskim dotychczasowi członkowie.



Dyrektor Szkoły mgr L. Eliński otwiera rok szkolny 1996/97